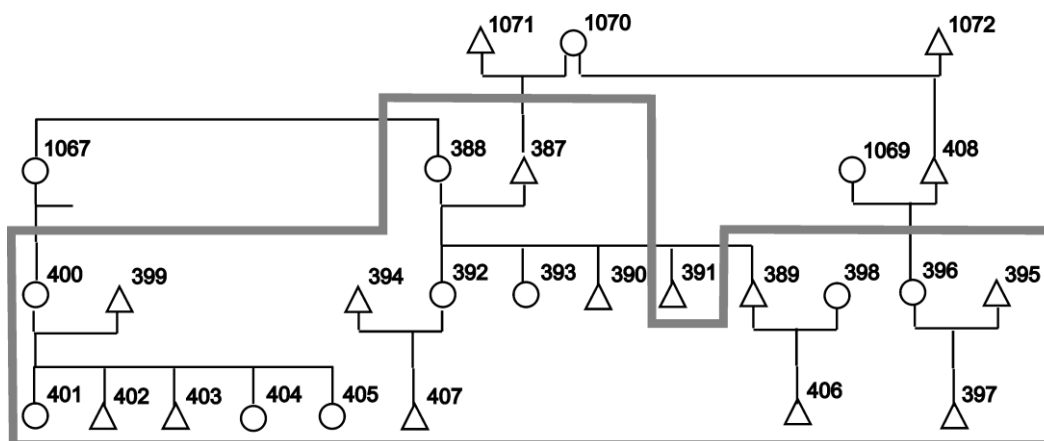


Segmento residencial 28

Casa 28a

Em 1962, na Aldeia de Serrinha

- 387 - Cukà Hôjawên (Serafim)
- 388 - Hôcrã Hôjarin
- 389 - Cupõ
- 390 - Apycrit
- 392 - Pyro
- 393 - Krotin Co'rêrê Caxô
- 394 - Crojtep Tepcuxý
- 395 - Crãpan Iaxy Crate (Abel)
- 396 - Hôn
- 397 - Hàhàt
- 398 - Jõxa
- 399 - Cunre
- 400 - Cuhêc
- 401 - Jotcà Capêrêcahàc
- 402 - Rõcucre
- 403 - Cahyti
- 404 - Patpro
- 405 - Awcapàt
- 406 - Cônry
- 407 - Jaxy Crate Crãpan

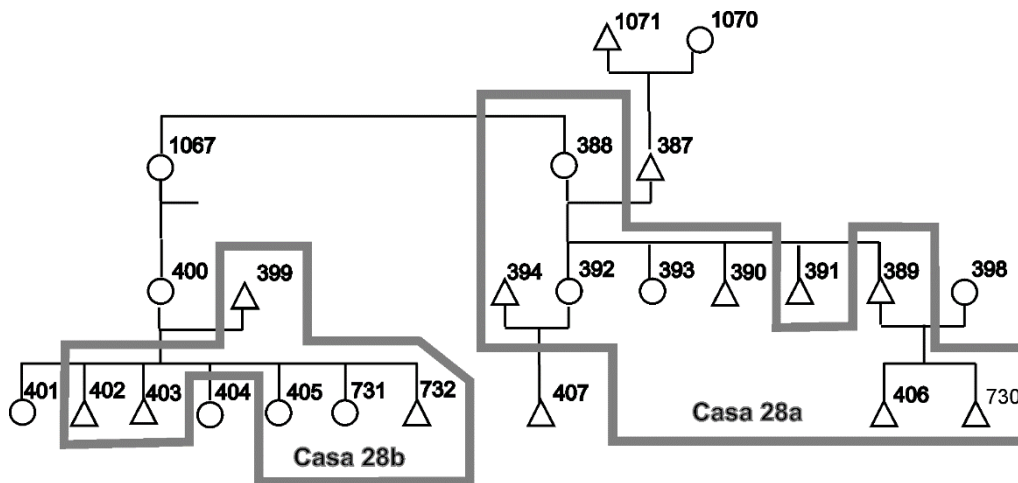


Nesta casa, o casal principal, constituído por Serafim (387) e Hôcrã (388), tinha consigo, além de filhos e filhas, um genro, uma nora e dois netos. Seu filho Crate (391) estava casado na casa 31a.

Cuhêc (400), filha de uma irmã de Hôcrã, também aí morava com seu marido, Cunre (399), filhos e filhas.

E Hôn (396), filha de um meio-irmão matrilateral de Serafim, também aí vivia com seu marido, Abel (395) e um filho.

Casa 28a e casa 28b
Em 1971, na Aldeia de Serrinha



Em 1971 esta casa estava desmembrada em três. Numa delas, a que continuo a denominar de 28a, estavam os filhos e filhas de Serafim (387). Serafim mesmo não estava mais aí. Acho que já tinha morrido. Mas sua mulher, Hôcrã (388), estava presente. Pyro (392), filha de Serafim, continuava casada com Crojtep (394), mas o filho do casal, Jaxy (407), não foi anotado. Se não foi falha de anotação, teve ter morrido também. Jõxa (398), nora de Serafim, tinha morrido mesmo, mas seu marido, Cupõ (389) aí continuava, com o filho já anotado em 1962 e mais um, também da falecida esposa, chamado Hujaca (730). Crate Jaxy (391), também chamado Anselmo {D2: 571}, era prefeito da Aldeia de Serrinha em 1971 {D6: 51} e continuava casado, morando na casa 31c.

Outra casa resultante do desmembramento, a 28b, deveria ser de Cuhec (400), filha da irmã de Hôcrã, mas ela tinha morrido em 1967 {D5: 4}. Estava seu marido, Cunre (399), apelidado Sedó, com os filhos e filhas. Destas faltavam Jotcà (401) e Patpro (404), de cujos destinos não sei informar. Mas havia uma nova filha, Paxên (731), e um novo filho, Quênkrat (732).

A terceira casa resultante do desmembramento, onde foram morar Abel (395) e sua esposa, Hôn (396), numerei-a como 32d, pois Hôn está em “linha” feminina distinta, e será comentada no segmento residencial que lhe corresponde.

| | |
|--------------------------------|-----------------------------|
| Tabela inicial | Genealogias |
|--------------------------------|-----------------------------|