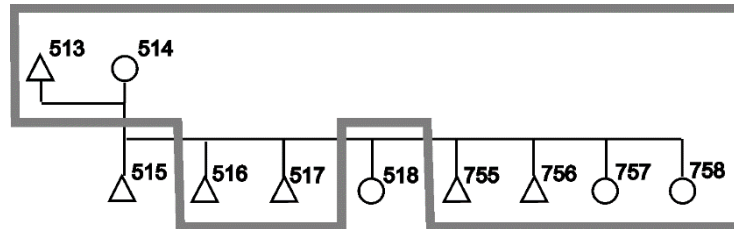


## Segmento residencial 35

### Casa 35a

Em 1971, na Aldeia de Santa Cruz



Em 1962, Diocleciano Apyhi (513) e Jütukwôj (514) moravam na casa 27a na Aldeia de Serrinha. Em 1971 tinham sua própira casa na Aldeia de Santa Cruz. Dos filhos arrolado em 1962 faltavam Wakê (515) e Jorco Ĩpêjakry (518), cujos destinos ignoro. Mas tinham outros filhos: Tepcahàc (755), Xôkã (756), Pytô (757) e Krincà (758). Pytô (757) deve ser aquela que nasceu na Aldeia de Boa União, em 20-10-1963, quando eu lá estava presente.

[Tabela inicial](#)

[Genealogias](#)