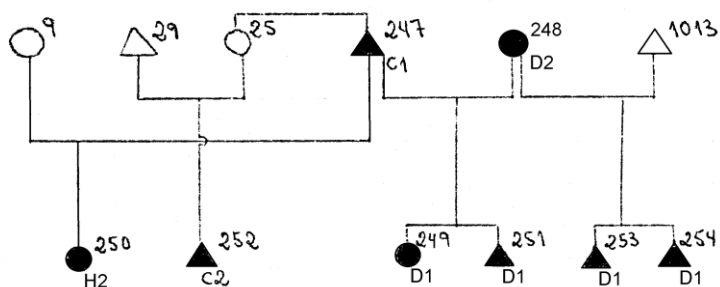


Núcleo do Vicente (247)



Núcleo do Vicente Anotações marginais

Situação em 1978:

Haviam entrado: 170, 148, 149, 150, 155, 156, 157, 158, 159, 160, 161, 162, 163, 164, 166, 167, 168, 184, 185, 186, 187, 188, 465, 286, 277, 276, 239, 240, 189.

Haviam se retirado: 250, 254, 252.

Haviam nascido: 443 (filha de 148 e 149), 444 (filha de 160 e 156), 466 (filho de 184 e 185). Pelo menos as duas primeiras nasceram antes dos pais se mudarem para esta maloca.

Sobre 184:

Ver P-52. Colocação de 184: P-55.

Nota:

Os conjuntos formados por uma letra maiúscula ligada a um número, por exemplo A-120, correspondem ao caderno de campo e à página onde o dado foi registrado. Não devem ser confundidos com letras maiúsculas seguidas dos números 1 ou 2, sem hífen, que indicam as seções que compõem as unidades matrilineares.

Tabela inicial

Sumário marubo