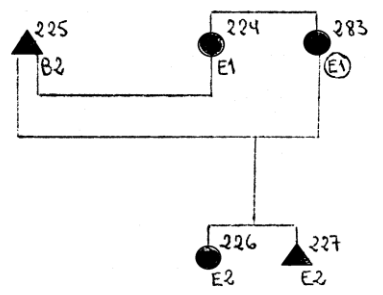
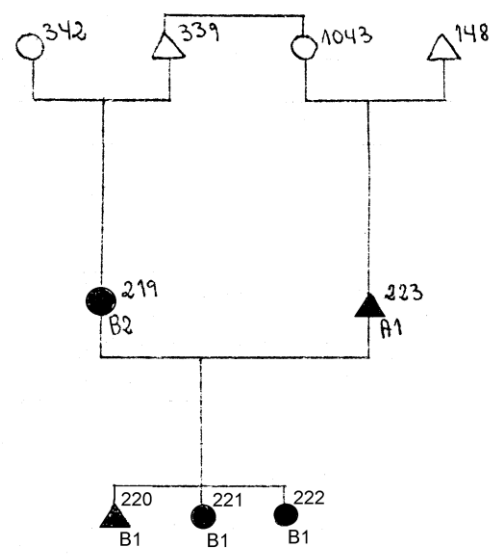


# Maloca de João Pequeno (223)



## Maloca de João Pequeno

### Anotações marginais

#### Observações:

Consultar I-25.

223 e 225 estão ligados entre si por vários casamentos realizados entre seus irmãos reais ou classificatórios, como se pode ver no esquema da pág. 31 (Maloca de Reissamon).

O pai de 219 não é 339, mas a mãe é mesmo 342. O pai de 219 era Lourenço, que já morreu (Q-32).

#### Situação em 1978:

**Haviam se retirado:** 283, 226, 227, 224, 225.

**Havia nascido:** 454 (filho de 223 e 219).

#### Reparo em 2020:

No esquema original e sua cópia xerox, 220, 221 e 222 estavam assinalados como pertencentes à seção B2. Assim também estão na Lista dos Marubo. Porém a mãe deles é da seção B2. Logo, devem ser da seção B1, tal como sua avó materna (342) na Lista dos Marubo. Por conseguinte, a indicação da seção deles foi trocada para B1, como está no esquema da linhagem Varináwavo (B1)-Isconáwavo (Tamawavo) (B2).

#### Nota:

Os conjuntos formados por uma letra maiúscula ligada a um número, por exemplo A-120, correspondem ao caderno de campo e à página onde o dado foi registrado. Não devem ser confundidos com letras maiúsculas seguidas dos números 1 ou 2, sem hífen, que indicam as seções que compõem as unidades matrilineares.

Tabela inicial

Sumário marubo